

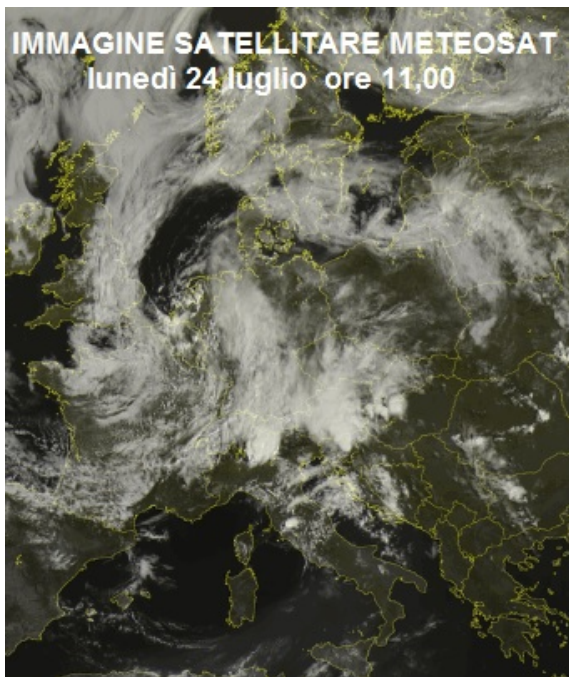
# NEVE & VALANGHE

BOLLETTINO PER ALPI E PREALPI LOMBARDE

Emesso **lunedì 24 luglio 2017 alle ORE 13:00**



**CONDIZIONI METEOROLOGICHE INSTABILI CON CIELO COPERTO E PRECIPITAZIONI. DALLA SERATA VENTI DA NORD E ASCIUTTO. PERICOLO VALANGHE: COLATE E PICCOLE VALANGHE DI NEVE BAGNATA.**



**LUOGHI PERICOLOSI**

oltre 3200 m

**TIPI DI VALANGHE**

**VENTO A 3000M**

10-25 km/h da W, in rinforzo da N

**LIMITE DELLE NEVICATE**

oltre 2800-3000 m

**TEMPERATURE**

graduale abbassamento



La circolazione ciclonica sul centro Europa continua ad alimentare correnti da Sud-Ovest, umide ed instabili, che fluiscono verso le regioni alpine. Dalla serata le correnti si disporranno da Nord determinando forti venti in quota, l'abbassamento delle temperature e cielo in buona parte sereno per martedì e mercoledì. Oggi cielo da molto nuvoloso a coperto con precipitazioni da deboli a moderate, a carattere di rovescio e temporale. Nevicate oltre 2800-3000 m. In serata passaggio a condizioni di cielo sereno o poco nuvoloso. Il manto nevoso è presente in modo continuo solo sugli apparati glaciali oltre i 3000 m. Esso è in costante riduzione di spessore per fusione e dilavamento e si presenta consolidato per rigelo soltanto nelle prime ore del mattino. I deboli apporti nevosi previsti potranno favorire alcune colate superficiali di neve bagnata.

**CIELO DA SERENO A POCO NUVOLOSO PER NUBI MEDIOALTE, PRECIPITAZIONI ISOLATE. TEMPERATURE IN CALO. PERICOLO VALANGHE: POCO PROBABILI SCARICAMENTI SE NON IN CONCOMITANZA DELLA MASSIMA INSOLAZIONE.**

**martedì 25 luglio 2017**

**LUOGHI PERICOLOSI**

oltre 3200 m

**TIPI DI VALANGHE**

**VENTO A 3000M**

25-40 km/h da Nord

**ZERO TERMICO**

2800-3000 m

**TEMPERATURE**

in ulteriore calo

**IL GRADO DI PERICOLO VERRA' EMESSO AD INIZIO DELLA PROSSIMA STAGIONE INVERNALE.**

**mercoledì 26 luglio 2017**

**LUOGHI PERICOLOSI**

oltre 3200 m

**TIPI DI VALANGHE**

**VENTO A 3000M**

20-40 km/h da Nord

**ZERO TERMICO**

in graduale innalzamento

**TEMPERATURE**

in aumento

**IL GRADO DI PERICOLO VERRA' EMESSO AD INIZIO DELLA PROSSIMA STAGIONE INVERNALE.**

Martedì cielo da sereno a poco nuvoloso, ma non si esclude qualche addensamento lungo le creste di confine a cui potranno essere associati brevi rovesci. Forte attività eolica in quota da Nord.

Il manto nevoso, presente in modo continuo solo sugli apparati glaciali oltre i 3000 m ed in generale ben consolidato e stabile, presenterà un sottile strato di neve fresca che potrà essere in parte redistribuito dall'attività eolica e tenderà a stabilizzarsi repentinamente grazie alle basse temperature. Solo sui ripidi versanti più esposti ad insolazione saranno possibili isolati scaricamenti.

Mercoledì, al mattino cielo irregolarmente nuvoloso per transito di nubi medioalte; nel corso della giornata ampie schiarite e localmente sereno. Non escluso qualche addensamento lungo le creste di confine a cui potranno essere associati occasionali rovesci. Attività eolica in quota da Nord da moderata a forte. Il manto nevoso, presente in modo continuo solo sugli apparati glaciali oltre i 3000 m ed in generale ben consolidato e stabile, presenterà un sottile strato di neve fresca di lunedì pressochè già ben legato alla neve preesistente. Solo sui ripidi versanti più esposti ad insolazione saranno possibili isolati scaricamenti.

**TENDENZA: CIELO SERENO O POCO NUVOLOSO. TEMPERATURE IN AUMENTO E VENTI GENERALMENTE DEBOLI. ATTIVITA' VALANGHIVA GENERALMENTE ASSENTE.**

Previsore: AP

Prossima emissione: 26/7/2017 alle: 13:00

5 Molto Forte	4 Forte	3 Marcato	2 Moderato	1 Debole	aumento/diminuzione pericolo in giornata
---------------	---------	-----------	------------	----------	--

